

申込用紙

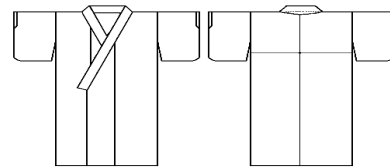
この度は、株式会社美術しみぬき家紋高瀬をご利用頂きまして、誠にありがとうございます。
この申込用紙は、品物の混乱を避けるためにご記入いただくものです。記入する内容が分からない箇所がございましたら、空欄で結構です。品物が到着し次第、こちらよりご連絡させていただきます。

必須記入項目（ご依頼品が複数ある場合は、1枚目のみのご記入で結構です）	
ふりがな	
氏名	
住所	※ご依頼品が複数ある場合は、1枚目のみのご記入で結構です。 〒 都道 市区 府県 郡町
TEL	※ご依頼品が複数ある場合は、1枚目のみのご記入で結構です。
メールアドレス	※ご依頼品が複数ある場合は、1枚目のみのご記入で結構です。 @
ご紹介者	
クーポンコード	※当店発行のクーポンをお持ちの場合は、クーポンコードをご記入ください。

ご依頼内容記入欄

品物の種類	振袖 黒留 色留 訪問着 付下 小紋 袷の着物 単衣の着物 夏物着物 羽織 コート 振袖長襦袢 振袖以外の長襦袢 帯 お子様の着物（着物 長襦袢 被布 羽織 袴 角帯） 反物 仮エバ仕立ての着物 その他（ ）
-------	--

お手入れや加工内容 ※しみや汚れなど、お気付きの点がございましたら、ご記入ください。



※お客様の着物で、肩揚げ・腰揚げをご依頼のお客様へ
身丈、衿をご記入ください。 単位（尺寸分・cm）

身丈		衿	
----	--	---	--

どのようにしてお召しになりますか？ 被布を着用します。 袴を付けます。 帯を締めます。
※お客様の体格と着物の柄の兼ね合いから、「柄が隠れる」、「紋が隠れる」ケースもございます。
可能な限り対応いたしますが、ご理解の上、ご依頼ください。

※紋をご依頼のお客様へ
紋の見本となる写真等があれば、添付して下さい。
縫紋の場合で、糸色や縫い方に指定がある場合は、ご記入ください。
（例：地色より薄めで。上品に。等）

※洗い張りやトキゆのし（型けし）をご依頼で、仕立てもご希望のお客様へ
仕立ての寸法は、どの様になさいますか？ 寸法見本（仕立て上がり品）があるので一緒に送ります。
 寸法表 指定寸法があるので寸法表に記入します。

身丈・着丈		前巾	
衿		後巾	
袖巾		つま下	
袖丈		くり越し	
袖付		襦袢丈	
		コート丈	

納品までに、通常ですと2カ月半～3カ月お待ち頂いております。
お召しになる予定がございましたら、ご希望納期を明記して下さい。

ご希望納期： 年 月 日

配達希望時間帯 ※納品時は宅配便にてお届け致します。配達希望時間帯がある場合は、必ずご記入ください。
 午前中 12～14時 14～16時 16～18時 18～20時 20～21時 希望しない

<ご依頼前に必ずお読みください>

- ・お預かりした品物の生地が弱っているなど何らかの事情でお手入れや加工が出来なかった場合は、着払いでの返品となる場合がございます。
- ・一点一点品物の状態を見ながら大切にお手入れ・加工をさせていただきますが、しみや汚れのついた品物は新品同様の状態とはなりません。

【発送先】家紋高瀬（←名称はこの部分だけで届きます。）
〒811-1361 福岡県福岡市南区西長住2丁目26-28
電話番号：092-512-1405



着物お手入れ専門店
美術しみぬき 家紋高瀬

URL：http://www.shiminukitakase.com
e-mail：info@shiminukitakase.com